

**PAKKI - SATAKUNNAN MUSEO / KOHTEEN INVENTOINTIRAPORTTI****A. Ahlström Osakeyhtiön pääkonttori**

Kuvateksti: A. Ahlström Osakeyhtiön  
pääkonttori

Kuvalaji: yleiskuva

Kuvaaja: Putkonen Lauri

Kuvausaika: 2004



Kuvalaji: yleiskuva

Kuvaaja: Joukio Olli

Kuvausaika: 9.7.2010



Kuvalaji: yleiskuva

Kuvaaja: Joukio Olli

Kuvausaika: 20.8.2010



Kuvalaji: yleiskuva

Kuvaaja: Joukio Olli

Kuvausaika: 20.8.2010

Kuvalaji: yleiskuva

Kuvaaja: Joukio Olli

Kuvausaika: 20.8.2010



Kuvalaji: yleiskuva  
 Kuvaaja: Joukio Olli  
 Kuvausaika: 20.8.2010



Kuvalaji: yleiskuva  
 Kuvaaja: Joukio Olli  
 Kuvausaika: 20.8.2010



Kuvateksti: Yksityiskohta ruukkialuetta esittävästä piirroksesta 1930-luvulta. Piirtäjä Karl Lindahl. Pääkonttorin puistossa näkyy vielä tässäkin piirroksessa paikalle aiottu hotellirakennus.

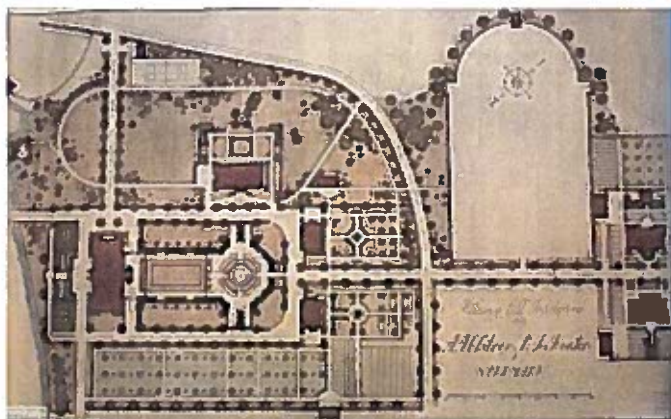
Kuvalaji: yksityiskohtakuva  
 Kuvaaja: Joukio Olli  
 Kuvausaika: 20.8.2010  
 Viitteet: Piirros A. Ahlström Osakeyhtiön arkisto.



Kuvateksti: Bengt Schalinin suunnitelma pääkonttorin puistoalueesta vuodelta 1922.

Kuvalaji: yksityiskohtakuva  
 Viitteet: Kuva skannattu teoksesta "Noormarkun historiaa - Erämaasta eleyksi paikaksi"





*N:o 9*

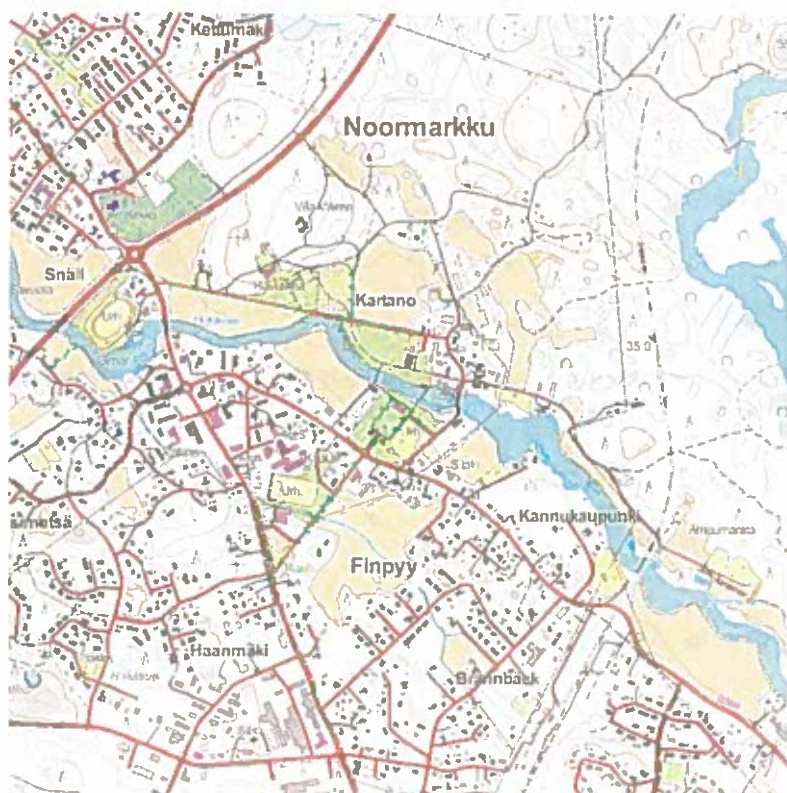
Maarit Grahn & Anna Sivula  
(toim.) s. 274.

Kuvateksti: Näkymä päärakennuksen tornista virkailijatalojen ja Piiltien suuntaan 1920-luvulla.

Kuvalaji: yleiskuva

Kuvausaika: 1920-luku

Viitteet: Valokuva Satakunnan Museo.



0 500 m

pohjakartta © Maanmittauslaitos  
lupanro 001/HTA/08

Kunta: Pori  
Kylä/kosa: Finby (Noormarkku)  
Kiinteistötunnus: 609-464-10-19  
Sijainti: Laviantie 22, 29600 Pori

Kohdetyyppi: liike-elämä ja kaupankäynti  
Kohdeluokka: A - suojeltava kohde  
Arvotus: ei määritelty  
Ajoitus: 1916  
Tietotila: inventoitu kohde  
Inventoija: Joukio Olli  
Inventointipvm: 20.8.2010

---

### Historia

A. Ahlström Osakeyhtiön toimintaa johdettiin Noormarkusta käsin ja liiketoimintojen laajentumisen myötä yhtiön täytyi palkata lisää työvoimaa. Alun perin yhtiön konttori oli Lönegrenin aikaisessa yksityisasunnossa. Isotalon valmistuttua konttori siirtyi tähän rakennukseen.

Walter Ahlströmin astuttua yhtiön johtoon alettiin investoida myös paperiteollisuuteen ja liiketoimintojen laajennuttua edelleen tuli tarve rakentaa erillinen konttorirakennus Noormarkkuun. Sota-ajasta huolimatta näyttävä ja edustava pääkonttorirakennus valmistui arkkitehti Emil Fabritiuksen suunnitelmien mukaan vuonna 1916. Rakennusta ympäröivän näyttävän puiston suunnitteli Bengt Schalin. Yhtiön keskusjohto toimi Noormarkun pääkonttorirakennuksessa aina vuoteen 1967.

### Kuvaus

Laajan puiston ympäröimä A. Ahlström Osakeyhtiön pääkonttori valmistui vuonna 1916. Jugendklassisistisen rakennuksen suunnitteli arkkitehti Emil Fabritius ja ympäröivän puiston Bengt Schalin.

### Suulliset tiedot

Tiina Rajala.

### Lähteet

Rakennuspiirustukset A.Ahlström osakeyhtiön arkisto.

### Aikaisemmat arvioinnit

SATAKUNNAN RAKENNUSPERINTÖ 2005

Suuryhtiön edustava, puiston ympäröimä pääkonttori. Osa valtakunnallisesti merkittävää rakennettua ympäristöä.

Satakunnan rakennusperintö 2005 arvoluokka: valtakunnallinen

Satakunnan rakennusperintö 2005 sktunnus: kh-665

NOORMARKUN RAKENNUINVENTOINTI 1993 (Anneli Björkqvist)

Luettelointiperuste:

Arkkitehtonisesti korkeatasoinen edustusarkkitehtuurin edustaja

Arvot:

Rakennushistoriallinen

Historiallinen (TH)

Maisemallinen

### Suojelutilanne

Rakennuksella sr-merkintä.

Aiueella /s

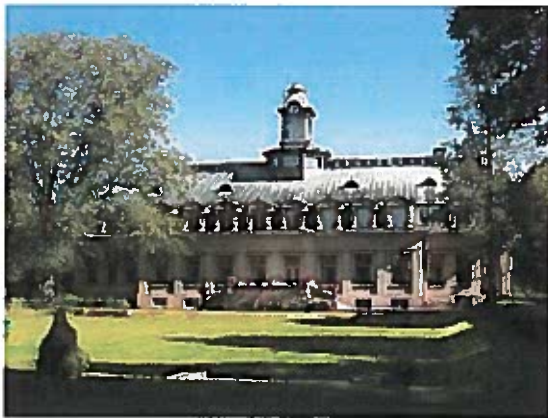
---

**Rakennukset**Pääkonttori

---

**Avustukset**



**PAKKI - SATAKUNNAN MUSEO / RAKENNUKSEN INVENTOINTIRAPORTTI****Pori, A. Ahlström Osakeyhtiön pääkonttori****Pääkonttori**

Kuvalaji: yleiskuva  
Kuvaaja: Joukio Olli  
Kuvausaika: 20.8.2010



Kuvateksti: Pääkonttori 1920-luvulla.  
Kuvalaji: yleiskuva  
Kuvausaika: 1920-luku  
Viitteet: Valokuva Satakunnan Museo.



Kuvalaji: yleiskuva  
Kuvaaja: Joukio Olli  
Kuvausaika: 9.7.2010



Kuvalaji: yleiskuva  
Kuvaaja: Joukio Olli  
Kuvausaika: 20.8.2010

Kuvalaji: yleiskuva  
Kuvaaja: Joukio Olli





Kuvausaika: 20.8.2010



Kuvalaji: yleiskuva  
Kuvaaja: Joukio Olli  
Kuvausaika: 20.8.2010



Kuvalaji: yleiskuva  
Kuvaaja: Joukio Olli  
Kuvausaika: 20.8.2010



Kuvalaji: yksityiskohtakuva  
Kuvaaja: Joukio Olli  
Kuvausaika: 20.8.2010

Kuvalaji: yleiskuva  
Kuvaaja: Joukio Olli  
Kuvausaika: 20.8.2010





Kuvalaji: yksityiskohtakuva  
Kuvaaja: Joukio Olli  
Kuvausaika: 20.8.2010



Kuvalaji: yleiskuva  
Kuvaaja: Joukio Olli  
Kuvausaika: 20.8.2010



Kuvalaji: yksityiskohtakuva  
Kuvaaja: Joukio Olli  
Kuvausaika: 20.8.2010



Kuvalaji: yksityiskohtakuva  
Kuvaaja: Joukio Olli  
Kuvausaika: 20.8.2010



Kuvalaji: yleiskuva  
Kuvaaja: Joukio Olli  
Kuvausaika: 20.8.2010



Kuvalaji: yleiskuva  
Kuvaaja: Joukio Olli  
Kuvausaika: 20.8.2010



Kuvalaji: yksityiskohtakuva  
Kuvaaja: Joukio Olli  
Kuvausaika: 20.8.2010

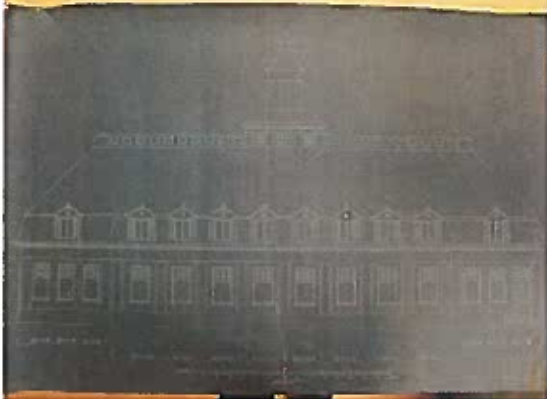


Kuvateksti: Pääkonttorin alkuperäinen julkisivupiirros joelle vuodelta 1916. Suunnittelija arkkitehti Emil Fabritius.

Kuvalaji: yksityiskohtakuva  
Kuvaaja: Joukio Olli  
Kuvausaika: 20.8.2010



**Viitteet:** Rakennuspiirros A. Ahlström  
Osakeyhtiön arkisto.



**Kuvateksti:** Puutarhan puoleinen julkisivupiirros. Keskeltä puuttuu sisäänkäynti.

**Kuvalaji:** yksityiskohtakuva

**Kuvaaja:** Joukio Olli

**Kuvausaika:** 20.8.2010

**Viitteet:** Rakennuspiirros A.Ahlström  
Osakeyhtiön arkisto.



**Kuvateksti:** Länsipääty vuoden 1916 rakennuspiirustuksissa. Suunnittelija arkkitehti Emil Fabritius.

**Kuvalaji:** yksityiskohtakuva

**Kuvaaja:** Joukio Olli

**Kuvausaika:** 20.8.2010

**Viitteet:** Rakennuspiirros A.Ahlström  
osakeyhtiön arkisto.



**Kuvateksti:** Itäpääty vuoden 1916 rakennuspiirustuksissa. Suunnittelija arkkitehti Emil Fabritius.

**Kuvalaji:** yksityiskohtakuva

**Kuvaaja:** Joukio Olli

**Kuvausaika:** 20.8.2010

**Viitteet:** Rakennuspiirros A.Ahlström  
osakeyhtiön arkisto.

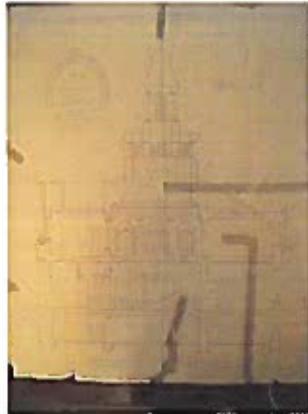
**Kuvateksti:** Leikkaus vuoden 1916 rakennuspiirustuksissa. Suunnittelija arkkitehti Emil Fabritius.

**Kuvalaji:** yksityiskohtakuva

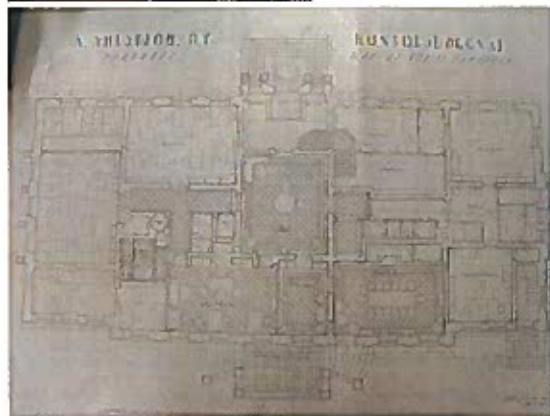
**Kuvaaja:** Joukio Olli

**Kuvausaika:** 20.8.2010





**Viitteet:** Rakennuspiirros A. Ahlström  
osakeyhtiön arkisto.



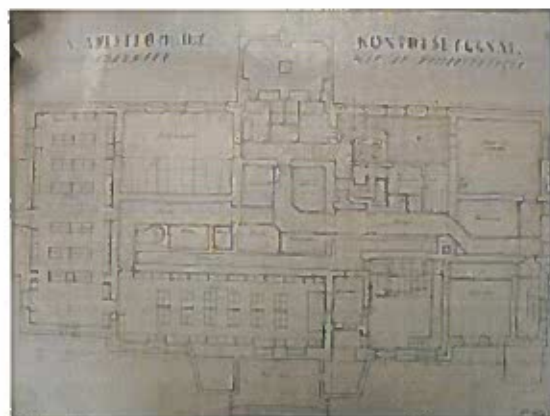
**Kuvateksti:** Ensimmäisen kerroksen pohjapiirros vuonna 1923 toteutetuissa piirustuksissa. Allekirjoitus Karl Lindahl. Kyseessä saattaa olla sisätilojen korjauspiirustukset kansalaissodassa tapahtuneiden vahinkojen jäljiltä.

**Kuvalaji:** yksityiskohtakuva

**Kuvaaja:** Joukio Olli

**Kuvausaika:** 20.8.2010

**Viitteet:** Rakennuspiirros A. Ahlström  
osakeyhtiön arkisto.



**Kuvateksti:** Kellarin pohjapiirros vuoden 1923 muutospiirustuksissa. Allekirjoitus Karl Lindahl.

**Kuvalaji:** yksityiskohtakuva

**Kuvaaja:** Joukio Olli

**Kuvausaika:** 20.8.2010

**Viitteet:** Rakennuspiirros A. Ahlström  
osakeyhtiön arkisto.

---

|                        |   |
|------------------------|---|
| <b>Nimi:</b>           | Pääkonttori   |
| <b>Rakennustunnus:</b> | 609-464-10-19   |
| <b>Rakennustyyppi:</b> | hallinto- ja toimistorakennukset                              |
| <b>Ap.käyttötark:</b>  | 151 toimistorakennukset                                       |
| <b>Nyk.käyttötark:</b> | 151 toimistorakennukset                                       |
| <b>Ajoitus:</b>        | 1916 (1920-luku)  |
| <b>Suunnittelija:</b>  | 1916 arkkitehti Emil Fabritius (1923 arkkitehti Karl Lindahl) |
| <b>Kerroskkm:</b>      | (1)+2   |
| <b>Perustus:</b>       | lokokivi ja betoni  |
| <b>Runko:</b>          | tiili   |
| <b>Vuoraus:</b>        | rappaus   |
| <b>Ulkoväri:</b>       | vaalean ruskea, tumma kate, vaalean ruskeat puitteet          |
| <b>Kattomuoto:</b>     | aumattu mansardi  |
| <b>Kate:</b>           | kuparipelti   |
| <b>Ikkunat:</b>        | alkuperäiset, yläosa moniruutuinen jugend-tyylinen            |

---